

OBJEKTBERICHT

ARCHITEKTUR IM DORF LASSEN: ZWEIFAMILIENHAUS IN GLONN



HOLZ FÜR DIE OPTIK, ZIEGEL FÜRS WOHNKLIMA.

Ganz im Stil des oberbayerischen Vor-alpenlandes zeigt sich ein neu gebautes Zweifamilienhaus in der Marktgemeinde Glonn im Landkreis Ebersberg, 30 Kilometer vor den Toren der bayerischen Landeshauptstadt München. Idyllisch eingebettet im Glonnatal, einst Schmelzwassertal des früheren Inngletschers, entschieden sich die Bauherren für die traditionelle Architektur der Region und verknüpften drei Dinge miteinander: die Form, den Baustoff und die Landschaft.

Das schnörkellose Haus ist angelehnt an die Bauweise oberbayerischer Bauernhäuser. Ein lang gestreckter Baukörper mit einem für die Region typischen flach geneigten Satteldach mit breitem Dachüberstand. Das harmonische Fasadensbild mit weißem Mineralputz im Erdgeschoss und einer Blockwandschalung aus naturbelassenem Lärchenholz im Obergeschoss strahlt schon von Weitem Behaglichkeit aus.

Im Obergeschoss wirkt der Sichtdachstuhl mit viel naturbelassenem Holz sehr einladend. Der höhere Kniestock ermöglicht eine optimale Raumnutzung und schafft viel Platz unterm Dach. Von dem vom Schlafzimmer aus zugänglichen Balkon hat man einen herrlichen Blick über das Glonnatal bis hin zu den oberbayerischen Alpen. Durch die nach Süden ausgerichteten Fenster mit französischem Balkon wirken die Räume hell und großzügig.





TOP-AUSSTATTUNG. BRUCHLOSES DESIGN.

Auch wenn sich die Erscheinung des Gebäudes an den traditionellen Baustil anlehnt, im Inneren ist das Haus „up to date“. Die hochwertige Ausstattung erlaubt ein Wohnen auf hohem Niveau, aber auch hier wurde auf eine optische Reizüberflutung verzichtet. Das Interieur ist modern und gradlinig, passt sich aber dem äußeren Erscheinungsbild des Hauses perfekt an.



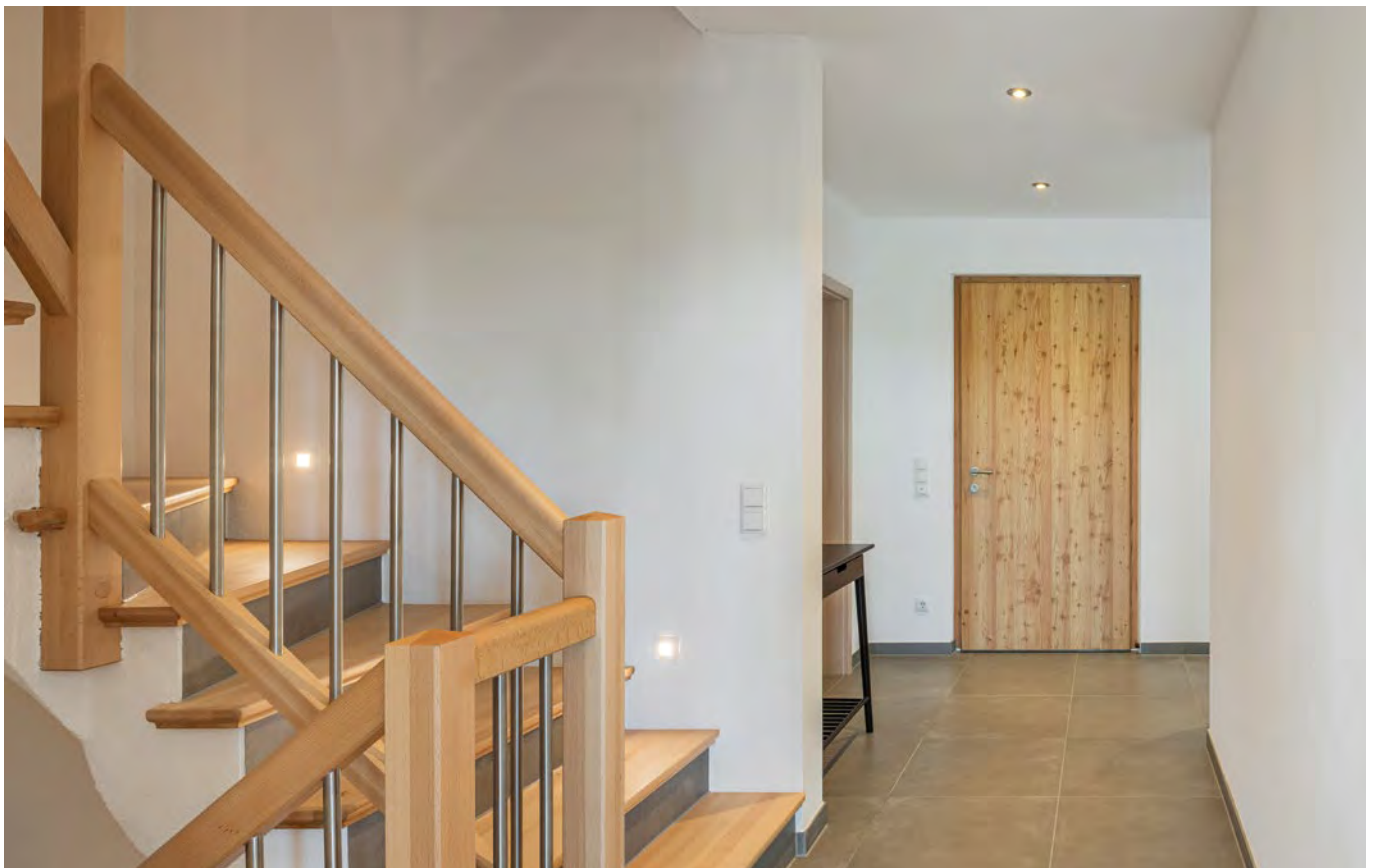


Das lichtdurchflutete Haus mit seinen 200 Quadratmetern Wohnfläche präsentiert sich hell und geräumig, die Raumaufteilung besticht durch eine hohe Alltagstauglichkeit. Das Wohn-geschehen im Erdgeschoss ist durch einen offenen Übergang von Wohn- und Essbereich großzügig gestaltet. Die moderne Küche in Eichenoptik ist so konzipiert, dass die Kochinsel zum Essbereich ausgerichtet wurde.



HOCHWERTIG. BIS INS DETAIL.

Im gesamten Haus wählte die Bauherrenfamilie edle Fliesen und hochwertiges Parkett als Bodenbeläge. Flächenbündig verbaute LED-Spots und eine indirekte Lichtführung sorgen in den Wohnräumen für eine perfekte Ausleuchtung und angenehme Lichtstimmung.





Edle Fliesen, hochwertiges Parkett und moderne, energiesparende LED-Beleuchtung wirken behaglich und sind auf dem aktuellen Stand der technischen Möglichkeiten. Auch der Eingangsbereich ist klar und ruhig gestaltet und passt perfekt zum Haus.



TRADITIONELLE OPTIK, ÜBERZEUGENDER BAUSTOFF.

Von Beginn an legte die junge Bauherrenfamilie besonderes Augenmerk auf Natürlichkeit und optimale Energieeffizienz. So entschieden sie sich für die massive Ziegelbauweise. Die Wahl fiel auf einen Mauerziegel mit integrierter Dämmung aus nachwachsenden Rohstoffen, den W07 SILVACOR von Hörl+Hartmann. Der mit Holzfasern gefüllte Ziegel sorgt im Inneren des Hauses für ein angenehmes und baubiologisch gesundes Raumklima. Entscheidend dafür ist, dass nicht nur das Erdgeschoss, sondern auch das Obergeschoss bis zur Dachkante gemauert sind. Dadurch kann das Ziegelmauerwerk seine volle Wirkung entfalten.

Auch in der ebenfalls aus Ziegelmauerwerk errichteten Garage herrschen Sommer wie Winter angenehme Temperaturen. Ideal, um darin Gartengeräte und Vorräte zu lagern. Dank eines größer gewählten Dachvorsprungs gelangt man selbst bei Regen trockenen Fußes zum Hauseingang.

Angenehme Temperaturen selbst bei großer Hitze und wohlige Wärme im Winter sind bei dieser Bauweise selbstverständlich. Der großzügige Dachüberstand und das monolithische Mauerwerk aus hochwärmedämmenden Ziegeln bilden eine optimale Gebäudehülle. Das Haus kommt zudem ohne eigene Heizung aus. Die nötige Energie wird über ein Fernwärmenetz aus dem nahegelegenen Gewerbegebiet bezogen. Alle Räume im Erd- und Obergeschoss verfügen über Fußbodenheizung.





GERECHT GETEILT. WOHNRAUM FÜR ZWEI.

DANK VORAUS-
SCHAUENDER
PLANUNG MIT
EINER FLEXIBLEN
AUFTEILUNG KANN
DAS HAUS JE NACH
LEBENSPHASE
UNTERSCHIEDLICH
GENUTZT WERDEN.

Aktuell wird das Haus von einem Geschwisterpaar geteilt. An der Giebelseite befindet sich der Eingang für die zweite Wohnung. Auch der Garten wurde gerecht aufgeteilt.

Die baubiologischen Eigenschaften der SILVACOR-Ziegel waren für die Bauherren entscheidend. Es konnte ein hochwärmendämmendes Mauerwerk mit integrierter Dämmung errichtet werden, ohne dass ein weiterer, teurer Arbeitsschritt notwendig war. Das gesamte Gebäude wurde als Massivbau errichtet, im Obergeschoss wurden die massiven Vorteile der Ziegelbauweise mit einer Holzverschalung an die örtlichen Gegebenheiten angepasst.





Ziegel entstehen aus den vier Elementen Feuer, Wasser, Erde und Luft. Unsere Holzfasern werden aus sortenreinen Nadelhölzern gefertigt. Somit entsteht das Qualitätsprodukt SILVACOR komplett aus natürlichen Rohstoffen. Kann es einen schöneren Grund geben, sich für einen Baustoff zu entscheiden, der gesundes Wohnklima garantiert?

NATÜRLICHE ROHSTOFFE. KLIMASCHUTZ DRINNEN UND DRAUSSEN.

SILVACOR erweitert die grundlegenden Vorteile der massiven Ziegelbauweise noch einmal entscheidend in ökologischer Hinsicht: Dank seiner natürlichen Dämmstofffüllung ist dieser Baustoff ein wertvoller Beitrag zum Klimaschutz – für das gesunde Wohnklima im Inneren genauso wie für unsere Umwelt.

Bestens gedämmt

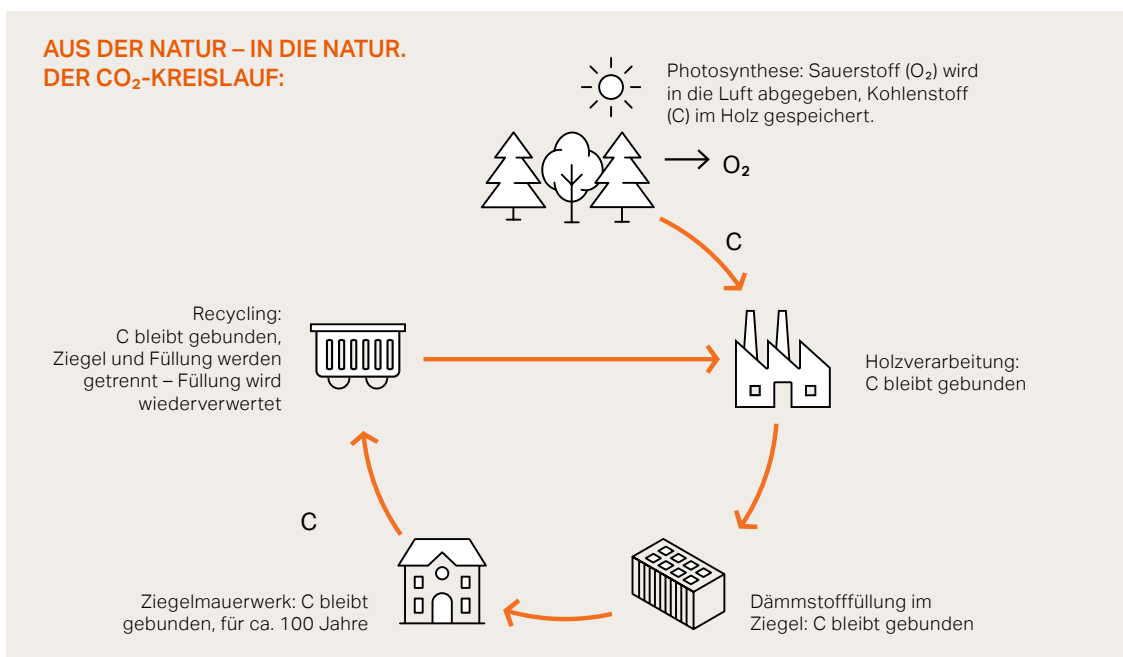
SILVACOR Ziegel bringen beste Dämmeigenschaften mit – aus gutem Grund: Sie sind mit sortenreinen Nadelholzfasern gefüllt, einem natürlichen Rohstoff, der jederzeit in großen Mengen verfügbar ist und zu 100 % nachwächst. Die Nadelholzfasern stammen ausschließlich aus nachhaltiger Waldwirtschaft. So werden wertvolle Ressourcen geschont.

Vollständig recycelbar

Die Füllung ist frei von Lösungsmitteln und vollständig biologisch abbaubar. Damit kommt zu den bau-physikalischen Vorzügen während der Nutzungsdauer noch ein wichtiger ökologischer Vorteil – über den Lebenszyklus eines Gebäudes hinaus: Im Gegensatz zu synthetischen Dämmstoffen wie Polystyrol sind SILVACOR Ziegel mit Nadelholzfaser-Füllung problemlos und vollständig recycelbar. So schließt sich der Wertstoffkreislauf.

Ein zusätzlicher Vorteil für den Klimaschutz

Holzprodukte sind Kohlenstoffspeicher. Das CO₂, das der ursprüngliche Baum, aus dem die Nadelholzfasern gefertigt wurden, der Atmosphäre entzogen hat, bleibt über die gesamte Lebensdauer des Ziegels gebunden und geht beim Recycling erneut in den Kreislauf zurück. Angesichts der langen Lebensdauer des Ziegels ist das CO₂ über mehrere Generationen gebunden.



DAS BESTE AUS DER NATUR – FÜR IHR ZUHAUSE.

Der Markenname SILVACOR (aus dem Lateinischen SILVA = Wald + COR = Herz) steht für einen außergewöhnlichen Baustoff: Ziegel und Füllung kombinieren beste Eigenschaften für ein rundum behagliches Wohnklima.



Vom führenden Anbieter

Die Dämmstofffüllung besteht aus STEICOzell Kieferholzfaseren und wird in die Lochkammern des Ziegels eingerüttelt. STEICO ist mit über 30 Jahren Erfahrung der weltweit führende Anbieter in diesem Bereich. Im Praxistest der Zeitschrift „Ökotest“ erhielt die STEICOzell-Einfülldämmung die Note „sehr gut“ (Ausgabe 08/2017).

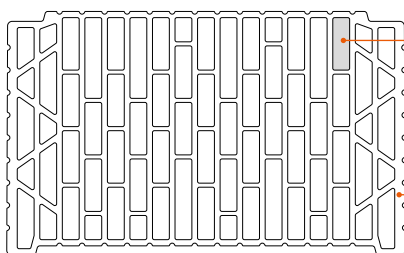
Seit Jahrzehnten bewährt

Die Holzfasern werden bei 160 °C thermisch behandelt, sodass eine Zersetzung ausgeschlossen ist. Ferner sind sie mit Wachs ummantelt und somit nicht saugfähig. Sie können also kein Wasser aufnehmen, sind aber dennoch diffusionsoffen. Deshalb ist STEICOzell seit Jahrzehnten im Einsatz und hat sich als Dämmstofffüllung bewährt.

Ihr zusätzlicher Vorteil beim Bau

SILVACOR kann setzungssicher verarbeitet werden. Dank der flockigen Faserstruktur verkrallt sich der Dämmstoff in sich selbst, sodass Nacharbeiten oder Schlitzten keinen Dämmverlust bewirken.

Mehrere Zertifikate, Öko-Siegel und unabhängige Testergebnisse belegen die Qualität und Nachhaltigkeit von SILVACOR.



Beim Einfüllen des Dämmstoffs kommt es zu einer dreidimensionalen Verzahnung der einzelnen Holzfasern. So behält der Dämmstoff seine Form und sein Volumen über Jahrzehnte.

Die Porosierung der Ziegel erfolgt mit Sägemehl aus heimischen Fichtenhölzern.



ARCHITECTS' DARLING

Der neuartige UNIPOR SILVACOR Mauerziegel hat den begehrten „Architects' Darling Award 2017“ in der Kategorie „Beste Produkt-Innovation Rohbau“ gewonnen. Damit setzte sich der mit sortenreinen Nadelholzfaseren gefüllte Wandbaustoff gegen viele weitere Bauprodukte durch und überzeugte die fachkundige Jury.



Die Entscheidung für den richtigen Baustoff legt den Grundstein für Wohnqualität – auf Dauer. Sind die eigenen vier Wände einmal bezogen, sieht man nicht mehr, womit gebaut wurde. Aber man spürt es, ein Leben lang. Am behaglichen Raumklima. An den niedrigen Energiekosten. Und am Wohlbefinden aller Bewohner.

BAUTAFEL. IM DETAIL.

Standort

Glonn im Landkreis Ebersberg

Wohnfläche

204 m²

Nutzfläche

312,48 m²

Grundstücksgröße

535 m²

Bauweise

- Monolithische Ziegelbauweise
- Außenwände aus hochenergetischem Ziegelmauerwerk mit Dämmstofffüllung
- Innenwände aus verputztem Ziegelmauerwerk und Decken aus Stahlbeton
- Flach geneigtes Satteldach mit breitem Dachüberstand
- Sichtdachstuhl aus naturbelassenem Holz
- Nutzung als Ein- oder Zweifamilienhaus dank variablem Grundriss möglich
- Garage in Ziegelbauweise und Anbindung an das Haus

Energiestandard

KfW-Effizienzhaus 55

Heizwärmebedarf

38,49 kWh/(m²a)

Primärenergiebedarf

3,9 kWh/(m²a)

Bauzeit

12 Monate

Fertigstellung

2020

Heizung

Fußbodenheizung in allen Räumen des Erd- und Obergeschosses; Versorgung über das örtliche Fernwärmenetz

Fotos

Bauwerk Perspektiven, Gerd Schaller

STECKBRIEF. MAUERZIEGEL.

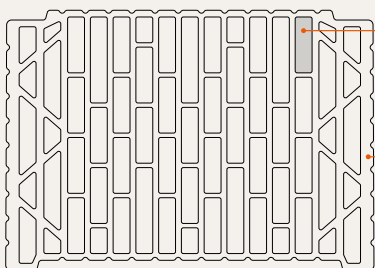
SILVACOR W07 – der Wohlfühlziegel. Für ökologisches und nachhaltiges Bauen – und ein gesundes Raumklima!

- Mit kompakter Wärmedämmung aus sortenreinen Holzfasern – geschützt im Ziegel
- Erste Wahl für alle Förderrichtlinien beim Bau von Einfamilien-, Doppel- und Reihenhäusern
- Nachhaltiger, ökologischer Baustoff
- Gute Schall- und Brandschutzeigenschaften

Technische Daten

| | |
|---|---------|
| Wanddicke | 36,5 cm |
| Rohdichteklasse | 0,60 |
| Druckfestigkeitsklasse | 6 |
| Rechenwert der Wärmeleitfähigkeit λ_R | 0,07 |
| U-Wert [W/(m ² K)] | 0,18 |
| Charakt. Wert der Druckfestigkeit f_k | 2,2 |

SILVACOR W07 – das Lochbild.



Die Füllung aus sortenreinen Holzfasern befindet sich im Inneren des Ziegels. So ist sie bestens geschützt vor äußeren Einflüssen.

Die Porosierung der Ziegel erfolgt mit Sägemehl aus heimischen Fichtenhölzern.



Hörl & Hartmann
Ziegeltechnik GmbH & Co. KG
Pellheimer Straße 17
85221 Dachau
T. 08131 - 555 - 0
F. 08131 - 555 - 1299

info@hoerl-hartmann.de
www.hoerl-hartmann.de

Hörl & Hartmann
Ziegeltechnik GmbH & Co. KG
Ziegeleistraße 24
86368 Gersthofen
T. 0821 - 47 89 - 0
F. 0821 - 47 89 - 2299

info@hoerl-hartmann.de
www.hoerl-hartmann.de

Ziegelwerk Klosterbeuren
Ludwig Leinsing GmbH + Co KG
Ziegeleistraße 12
87727 Babenhausen
T. 08333 - 92 22 - 0
F. 08333 - 92 22 - 3299

info@zkw.de
www.zkw.de

Ziegelwerk
Deisendorf GmbH
Ziegeleistraße 20
88662 Deisendorf
T. 07551 - 94 879 - 0
F. 07551 - 94 879 - 29

info@ziegelwerk-deisendorf.de
www.ziegelwerk-deisendorf.de

Ziegelwerk
Schmid GmbH & Co.
Erligheimer Straße 45
74357 Bönnigheim
T. 07143 - 87 44 - 0
F. 07143 - 87 44 - 50

info@ziegelwerk-schmid.de
www.ziegelwerk-schmid.de

Klinker- und Ziegelwerk
Franz Wenzel GmbH & Co KG
Offenbacher Landstraße 105
63512 Hainburg-Hainstadt
T. 06182 - 95 06 - 0
F. 06182 - 95 06 - 20

info@ziegelwerk-wenzel.de
www.ziegelwerk-wenzel.de

