

SYSTEMPRODUKT

DIE PERFEKTE LÖSUNG IN SACHEN
WÄRMESCHUTZ UND STATIK
DÄMMSCHALE FÜR RINGANKER



HÖRL+
HARTMANN

DACHAU • GERSTHOFEN • KLOSTERBEUREN • DEISENDORF • BÖNNIGHEIM • HAINBURG

WIR BRENNEN FÜR QUALITÄT

DÄMMSCHALE FÜR RINGANKER. STABIL | SICHER | SCHNELL.

Das DSR-System von Hörl+Hartmann – einfach Clever.

Das Wichtigste auf einen Blick

Ringanker und Ringbalken sind aussteifende Bauelemente, die Horizontallasten aufnehmen und abtragen. Im Mauerwerksbau ist der umlaufende Stahlbetonring zur Stabilisierung der Wände eines Gebäudes unerlässlich.

Aufgrund der baustofflichen Eigenschaften von Beton ist auf die energetischen Werte dieses Bauteils ein besonderes Augenmerk zu richten. Das DSR-System von Hörl+Hartmann ist die ideale Lösung, um den Vorgaben an optimierte Wärmebrücken nach DIN 4108 (Beiblatt 2) gerecht zu werden.



Leichtigkeit und Effizienz

Die leichten und handlichen Elemente ermöglichen eine hocheffiziente Verarbeitung.

Planungssicherheit

Beidseits des Ringbalkens verlaufende Dämmschalen minimieren große Temperaturschwankungen im Beton. So werden Verformungen vermieden und gleichzeitig eine wärmebrückenfreie Detaillösung geschaffen.

Homogenität

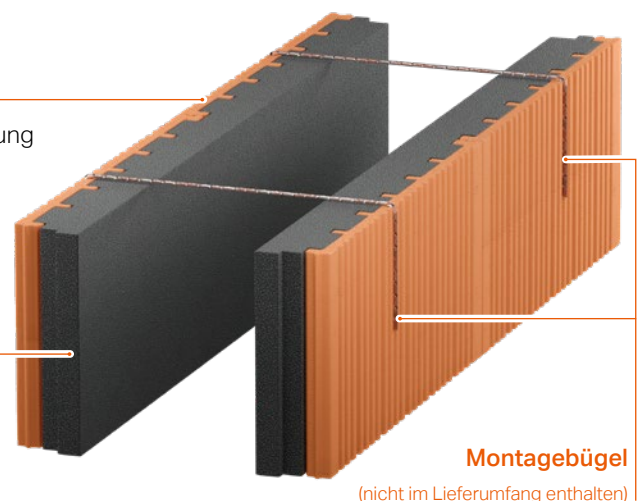
Die robuste, vorgesetzte Ziegelschale sorgt für ein einheitliches Erscheinungsbild und einen homogenen Putzuntergrund. Die Putzrillen sorgen zudem für eine hervorragende Putzhaftung.

Ziegelschale mit Putzrillen

- 16 mm Außensteg profiliert mit Putzrillen zur besseren Putzhaftung
- Homogener Putzgrund
- Baustoffklasse A1

Wärmedämmung Neopor® WLG 032

- Hochwertige Wärmedämmung $\lambda_R = 0,032 \text{ W/(mK)}$
- Baustoffklasse B1
- Formstabilität



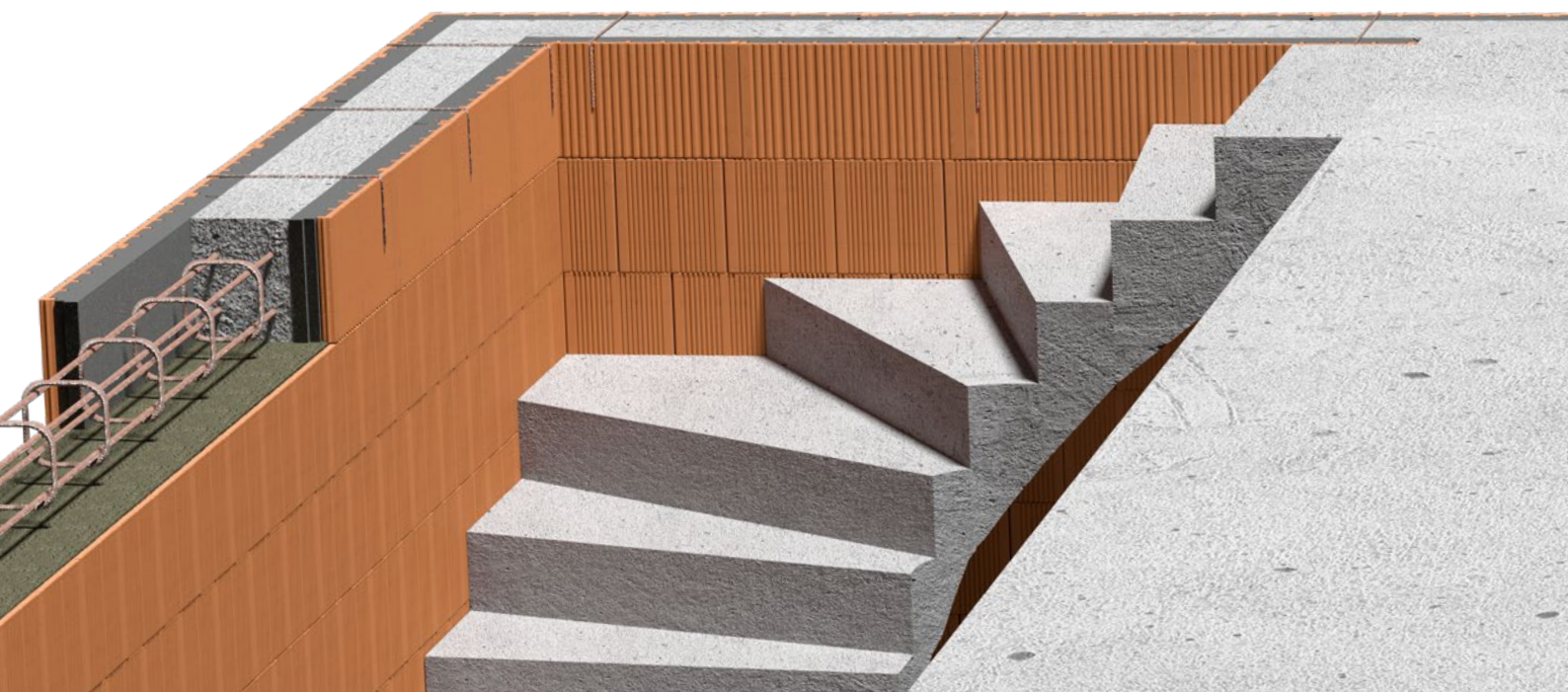
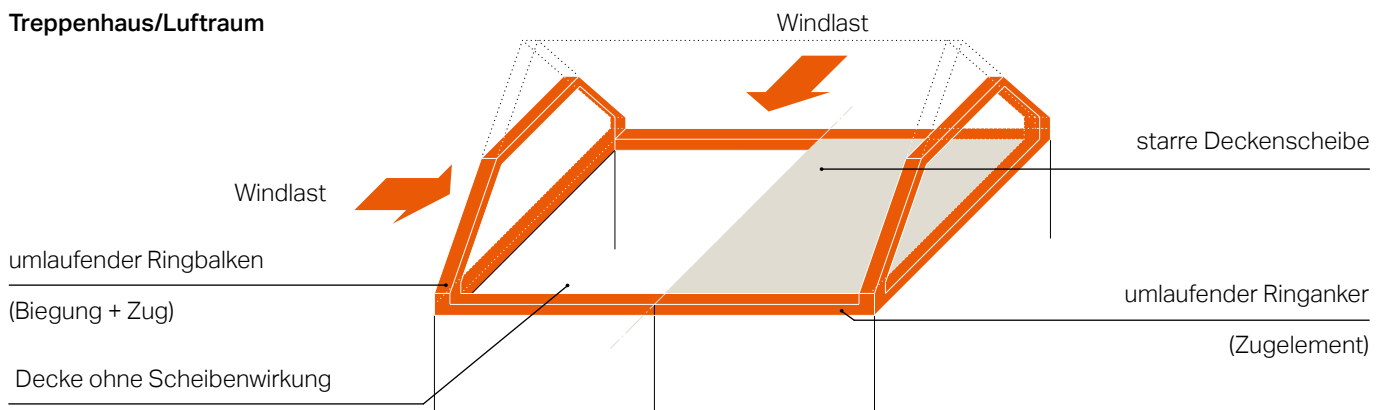
ELEMENTARES BAUTEIL ZUR SICHEREN LASTABTRAGUNG.

Als aussteifende Elemente dienen Ringbalken und Ringanker der Gesamtstabilität eines Gebäudes.

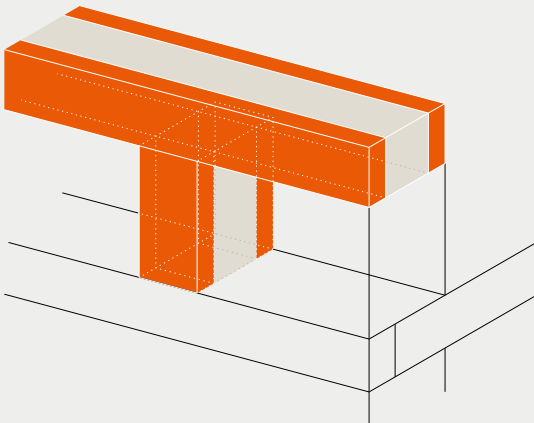
Die Anwendungsbereiche

Jedes Bauwerk ist horizontalen Lasten ausgesetzt. Üblicherweise werden diese über die Decken der Geschosse aufgenommen und abgeleitet. Wo die Planung keine Deckenscheiben zulässt, werden nach Erfordernis Ringanker oder Ringbalken angeordnet. Typische Einbausituationen sind hier beispielsweise **Treppenhäuser/Lufträume**, **Kniestöcke/Brüstung**, **Attikas** oder **Giebelwände**. Hörl+Hartmann bietet Ihnen für diese Anwendungsfälle mit der Dämmschale für Ringanker eine einbaufertige Systemkomponente an, die nicht nur wirtschaftlich ist, sondern auch für einen schnellen Baufortschritt sorgt.

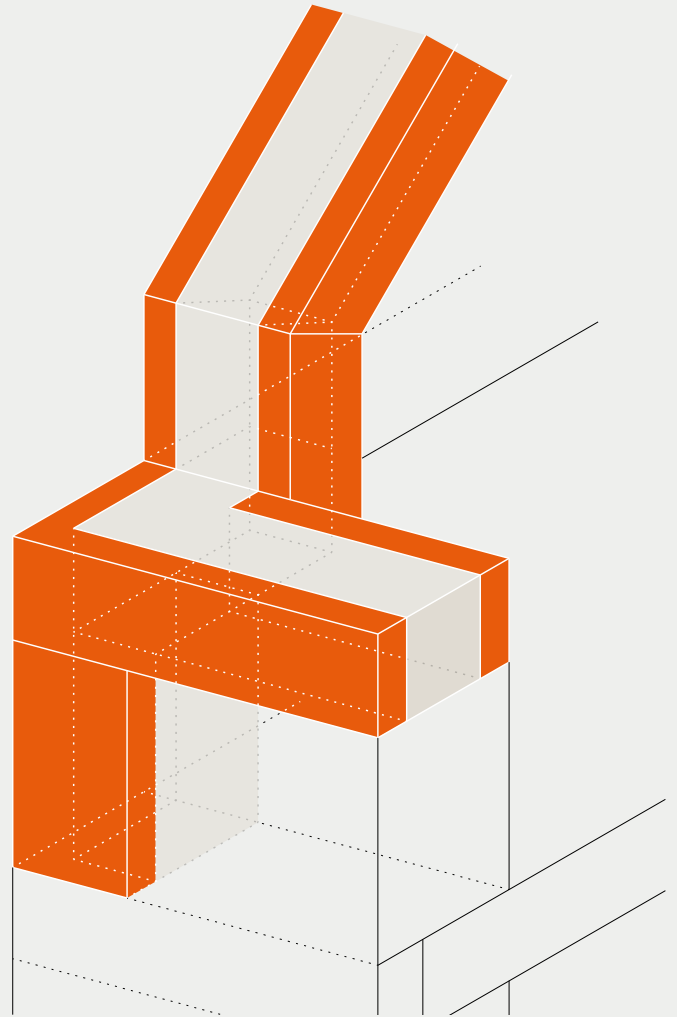
Treppenhaus/Luftraum



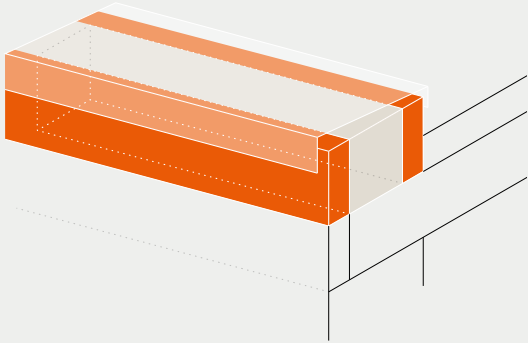
Kniestock/Brüstung



Giebelwand



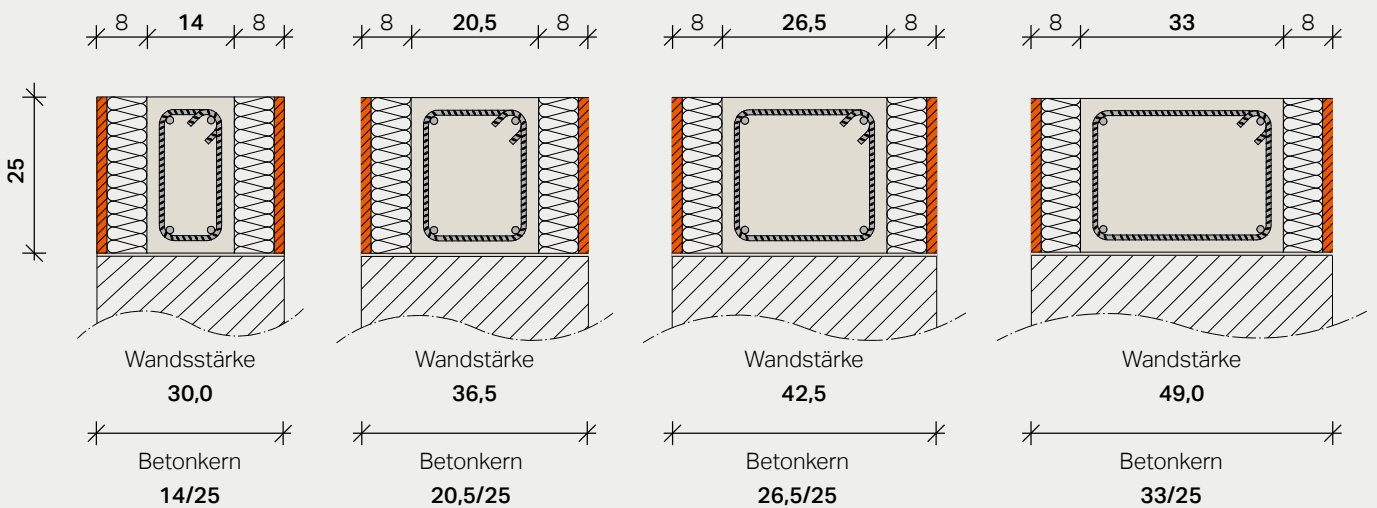
Attika



Viel Raum zum Einbau der Bewehrung und Einbringen von Beton

Mit unserem DSR-System stellen selbst hohe Bewehrungsgrade kein baupraktisches Problem mehr dar. Zudem reduziert ein größerer Betonquerschnitt mit hoher Steifigkeit die horizontalen Verformungen – auch bei großen Spannweiten.

Querschnittsabmessung



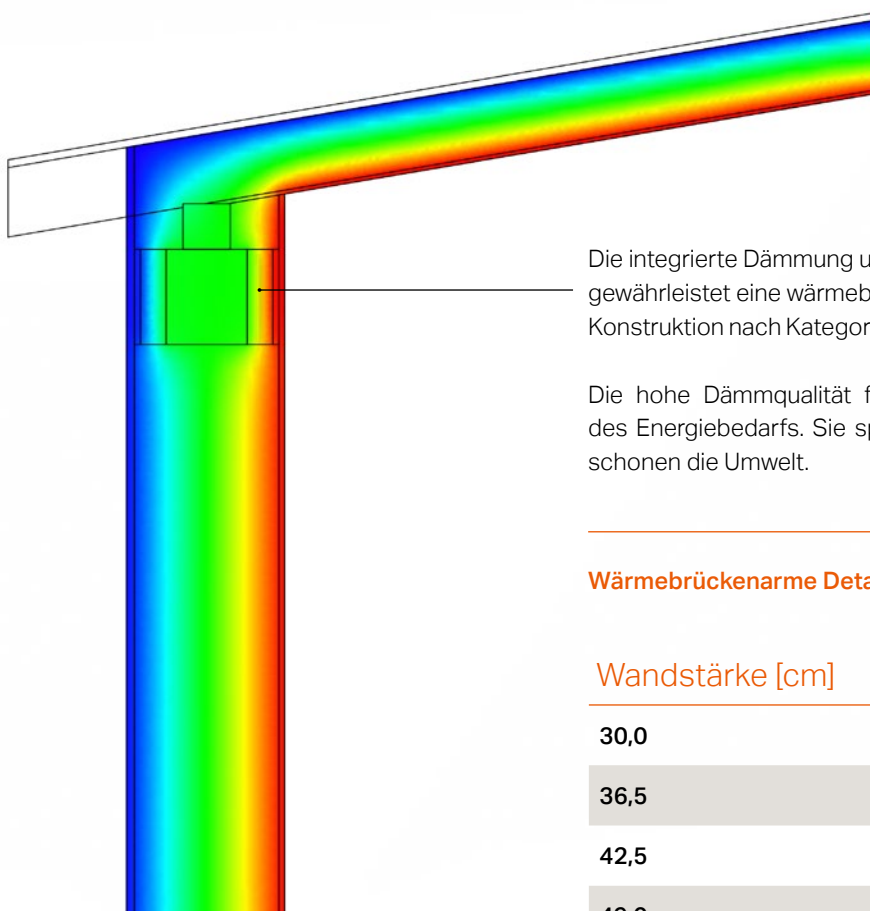
WÄRMEBRÜCKEN VERMEIDEN. EINFACH UND EFFEKTIV.

Mit dem Einsatz der Dämmschale für Ringanker sparen Sie Energie und Kosten und schützen gleichzeitig das Klima.

Gesetzliche Anforderungen an den Wärmeschutz

Die DIN 4108 regelt die gesetzlichen Anforderungen an den Wärmeschutz von Gebäudehüllen. Zur Erfüllung der sich stetig verschärfenden gesetzlichen Vorgaben, ist der Ausbildung der Wärmebrücken im Bauwerk eine besondere Aufmerksamkeit zu widmen. Der rechnerische Einfluss dieser Konstruktionsdetails auf den Energieverlust kann durch den Planer pauschal, vereinfacht oder detailliert berücksichtigt werden. Für den vereinfachten Ansatz eines „Wärmebrückenzuschlags“ sieht das neue Beiblatt 2 eine Kategorisierung der Ausführungsdetails vor. Zukünftig erfolgt die Differenzierung in die beiden Kategorien A und B, welche unterschiedliche energetische Niveaus beschreiben.

Mit unserer Dämmschale für Ringanker erfüllen Sie sogar die erhöhten Anforderungen nach Kategorie B. Sie erreichen sehr niedrige bis negative ψ -Werte.



Die integrierte Dämmung unseres DSR-Systems gewährleistet eine wärmebrückenkonforme Konstruktion nach Kategorie B, DIN 4108 (Beiblatt 2).

Die hohe Dämmqualität führt zu einer Reduktion des Energiebedarfs. Sie sparen Energiekosten und schonen die Umwelt.

Wärmebrückenarme Detaillösung

Wandstärke [cm]	U-Wert [W(m ² K)]
30,0	0,22
36,5	0,22
42,5	0,22
49,0	0,22

OPTIMIERTE PROZESSE. RESSOURCENSCHONENDES PRODUKT.

Das DSR-System von Hörl+Hartmann verbessert Ihre Arbeitsabläufe:
Sie sparen Zeit und Geld.

Transport- und Lagerkosten

Mit einer Palette Dämmschalen können bis zu 16 lfm Ringanker bereitgestellt werden. Im Vergleich zur herkömmlichen Bauweise mit U-Schalen, sparen Sie sich somit ggfs. Transportkosten für zusätzlich erforderliche Fahrten. Auch auf der Baustelle nehmen die platzsparenden Elemente nur geringe Lagerflächen in Anspruch.

Bündelung von Arbeitsschritten

Das Deckeln der Mauerkrone und die Verklebung der Dämmschalen-Elemente erfolgt in einem Arbeitsgang. Es sind keine zusätzlichen Baustoffe oder Arbeitsschritte erforderlich.

Hohe Verlegeleistung

Die handliche Elementlänge von 1,0 m ermöglicht eine schnelle und einfache Verarbeitung auf der Baustelle. Das Nut-und-Feder-System sorgt für eine exakte Verbindung der Elemente untereinander. Dadurch lassen sich bis zu 20 lfm Ringankerschulung je Stunde realisieren. Das geringe Gewicht der Dämmschalen schont zudem die Gesundheit der Verarbeiter.

Entfall aufwändiger Schalarbeiten

Die DSR dient zugleich als „verlorene Schalung“. Das Anbringen von Schalankern ist nicht erforderlich. Aufwändiges Ein- und Ausschalen sowie das Reinigen der Schalung entfällt vollständig.



HOCHEFFIZIENTE VERARBEITUNG. REIBUNGSLOSER BAUABLAUF.

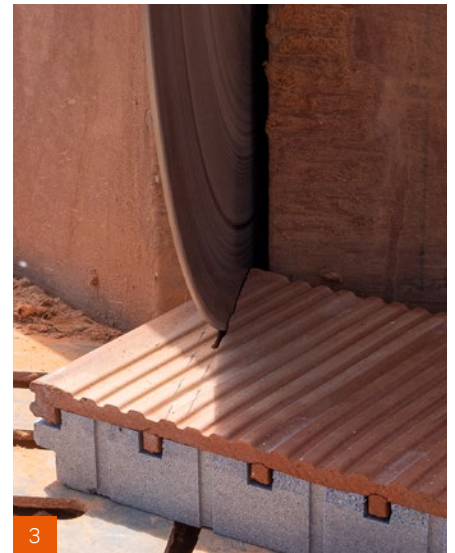
Die einfache Handhabung der Dämmschale für Ringanker sorgt für einen schnellen Baufortschritt.



1
Dünnbettmörtel / alternativ Montage-
schaum auftragen



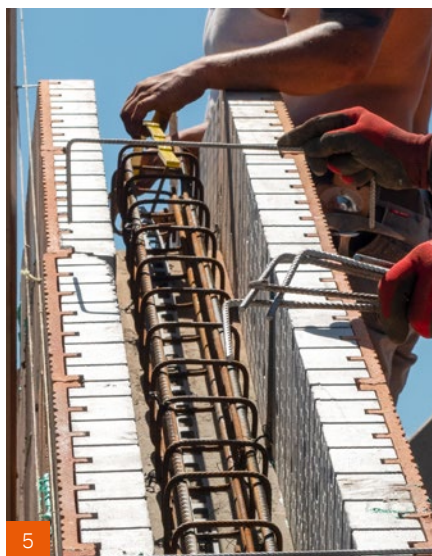
2
DSR setzen und mit Montagebügel
sichern



3
Eck- oder Winkelanpassung durch
einfaches Schneiden



4
Nach Dem Aushärten: Montagebügel ab-
nehmen und Bewehrung einlegen



5
Montagebügel zur Aufnahme des
Frischbetondrucks wieder anbringen



6
Beton verfüllen und verdichten,
anschließend glatt streichen.

DÄMMSCHALE FÜR RINGANKER. TECHNISCHE DATEN.

Systemprodukt von Hörl+Hartmann für den Einsatz als wärmedämmendes Schalelement.

Bezeichnung

Dämmschale für Ringanker (DSR)

Abmessungen

Länge x Breite x Höhe 1000 × 80 × 249 mm

Elementdicke 80 mm

Dicke der Ziegelschale 16 mm

Betonbedarf

Wandstärke 30,0 cm ca. 35 ltr./lfm

Wandstärke 36,5 cm ca. 50 ltr./lfm

Wandstärke 42,5 cm ca. 65 ltr./lfm

Wandstärke 49,0 cm ca. 85 ltr./lfm

Wärmeschutz

Bemessungswert der Wärmeleitfähigkeit λ_r des Dämmstoffs 0,032 W/(mK)

Brandschutz

Baustoffklasse Dämmstoff (DIN 4102-1) B2

Brandverhalten Dämmstoff (DIN EN 13501-1) RtF-E
(kein brennendes Abtropfen/Abfallen)

HÖRL+HARTMANN

UNSERE ZIEGELWERKE.

Für zwei Drittel aller neu entstehenden Wohn- und Bürogebäude ist die massive Ziegelbauweise erste Wahl. Hörl+Hartmann ist Ihr kompetenter Partner vor Ort – von der ersten Beratung über die zuverlässige Baustoffanlieferung bis hin zur Baubegleitung.

Baustoff aus der Region für die Region

Der Ziegel ist ein regionales Produkt. Der lokale Lehmabbau und die Verarbeitung in unmittelbarer Nähe zu den Gruben reduzieren Transportwege auf ein Minimum. Mit unseren sechs Standorten decken wir den gesamten süddeutschen Raum ab und können so die Lieferzeiten und den Frachtaufwand optimieren.

Die Hörl+Hartmann Werke in Dachau, Gersthofen, Klosterbeuren, Deisendorf, Bönningheim und Hainburg gehören zu den modernsten Ziegelproduktionsstätten in Europa. Unsere Tore stehen interessierten Besuchern jederzeit für eine Werksführung offen.



ZIEGELWERK DACHAU

Hörl & Hartmann
Ziegeltechnik GmbH & Co. KG

Pellheimer Straße 17
85221 Dachau

T. 08131 555-0
F. 08131 555-1299

info@hoerl-hartmann.de
www.hoerl-hartmann.de



ZIEGELWERK GERSTHOFEN

Hörl & Hartmann
Ziegeltechnik GmbH & Co. KG

Ziegeleistraße 24
86368 Gersthofen

T. 0821 4789-0
F. 0821 4789-2299

info@hoerl-hartmann.de
www.hoerl-hartmann.de



ZIEGELWERK KLOSTERBEUREN

Ludwig Leinsing GmbH + Co KG

Ziegeleistraße 12
87727 Babenhausen

T. 08333 9222-0
F. 08333 9222-3299

info@hoerl-hartmann.de
www.hoerl-hartmann.de



ZIEGELWERK DEISENDORF

Ziegelwerk Deisendorf GmbH

Ziegeleistraße 20
88662 Überlingen-Deisendorf

T. 07551 94879-0
F. 07551 94879-29

info@hoerl-hartmann.de
www.hoerl-hartmann.de



ZIEGELWERK BÖNNIGHEIM

Ziegelwerk Schmid GmbH & Co.

Erligheimer Str. 45
74357 Bönningheim

T. 07143 8744-0
F. 07143 8744-50

info@hoerl-hartmann.de
www.hoerl-hartmann.de



ZIEGELWERK HAINBURG

Klinker- und Ziegelwerk
Franz Wenzel GmbH & Co. KG

Offenbacher Landstraße 105
63512 Hainburg

T. 06182 9506-0
F. 06182 9506-20

info@hoerl-hartmann.de
www.hoerl-hartmann.de



HÖRL+
HARTMANN

WIR BRENNEN FÜR QUALITÄT

Hörl+Hartmann

Vertriebs GmbH

Pellheimer Straße 17

85221 Dachau

T. 08131 - 555 - 0

F. 08131 - 555 - 1299

info@hoerl-hartmann.de

www.hoerl-hartmann.de

