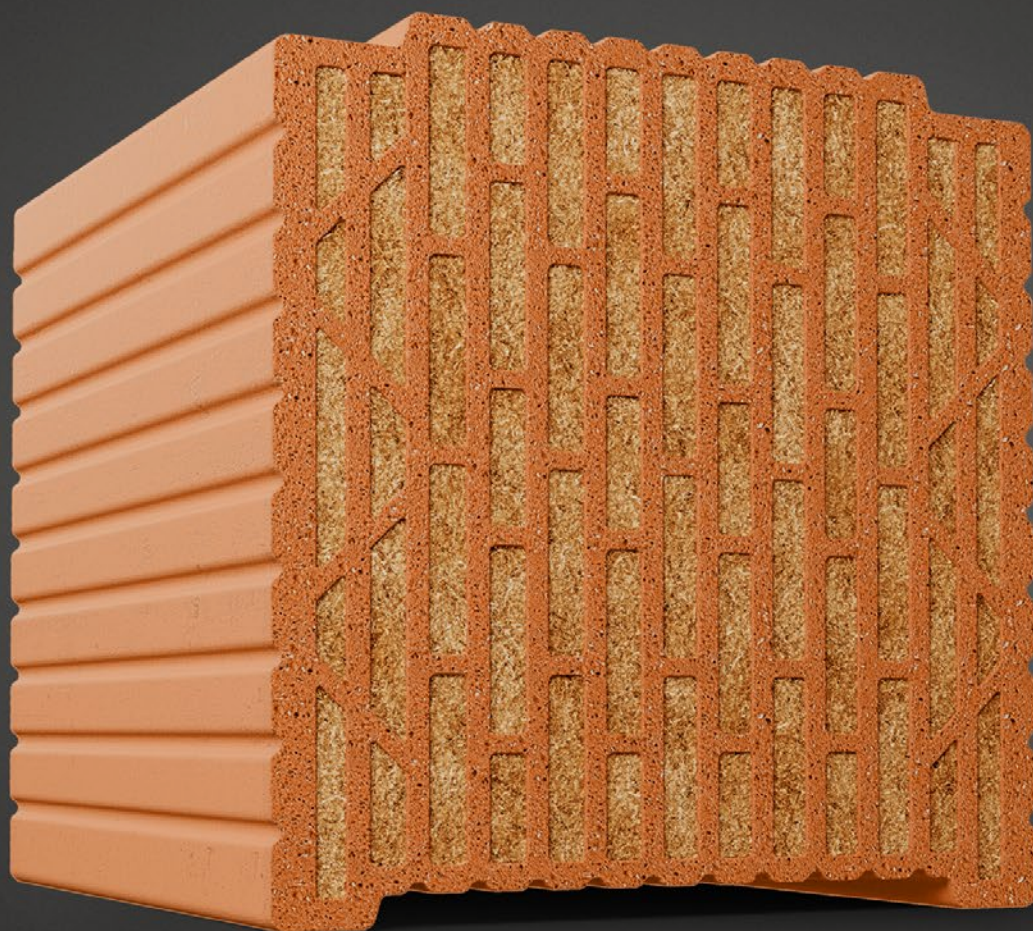


PLANZIEGEL AUSSENWAND

ZIEGEL TRIFFT HOLZ:  
ÖKOLOGIE PUR

**SILVACOR SOCKELZIEGEL**



**HÖRL+**  
**HARTMANN**

DACHAU • GERSTHOFEN • KLOSTERBEUREN • DEISENDORF • BÖNNIGHEIM • HAINBURG

WIR BRENNEN FÜR QUALITÄT

# SILVACOR SOCKELZIEGEL

## Ausschreibungsvorschlag SILVACOR Sockelziegel

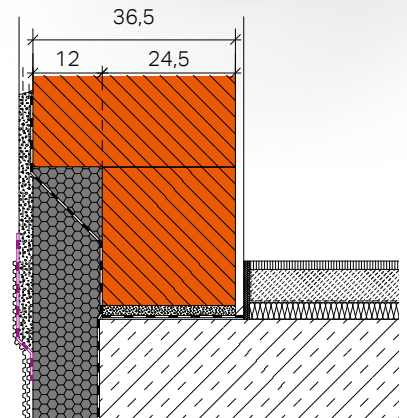
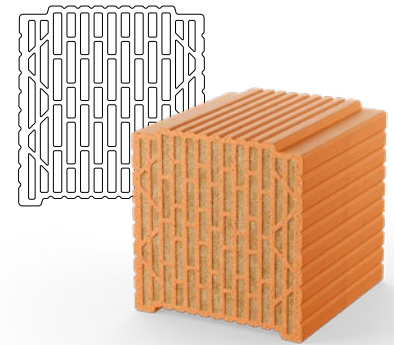
Plangeschliffener Hochlochziegel, Porosierung der Ziegel mit Sägemehl aus unbehandeltem Fichtenholz mit integrierter Füllung aus sortenreinen Nadelholzfasern.

Herstellen der ersten Steinreihe lot- und fluchtgerecht im Erdgeschoss aus SILVACOR Sockelziegel als Ergänzungsstein, angelehnt an bauaufsichtliche Zulassung Z-17.21-1237.

Die Ziegel sind entsprechend der Leistungsbeschreibung mit Dünnbettmörtel, bzw. Anlegemörtel, entsprechend der Zulassung Z-17.21-1237 und der DIN EN 1996 zu vermauern.

Mauerwerk, mörtelfreie Stoßfugenverzahnung, Dünnbettmörtel gedeckelt.

<b>Rohdichteklasse [kg/dm<sup>3</sup>]</b>	0,85
<b>Druckfestigkeitsklasse</b>	12
<b>Charakt. Wert der Druckfestigkeit <math>f_k</math> [MN/m<sup>2</sup>]</b>	5,0
<b>Geeignet für Erdbebenzonen nach DIN 4149</b>	0+1+2+3
<b>Ergänzungsziegel angelehnt an Zulassung</b>	Z-17.21-1237



## Technische Daten

<b>Wanddicke [cm]</b>	24,0
<b>Materialverbrauch</b>	
<b>Format</b>	8 DF
<b>Maße</b>	
Länge [mm]	247
Breite [mm]	240
Höhe [mm]	249
<b>Bedarf Ziegel</b>	
[Stück/m <sup>3</sup> ]	67
[Stück/m <sup>2</sup> ]	16
<b>Bedarf Mörtel</b>	Dünnbettmörtel in der Lieferung enthalten
<b>Wärmeschutz mit Perimeterdämmung 120 mm<sup>1)</sup></b>	
<b>U-Wert [W/(m<sup>2</sup>K)]</b>	0,19

<sup>1)</sup> 20 mm Sockel-Putz, innen mit 15 mm Gipsputz | 120 mm Polystyrol-Extruderschäum