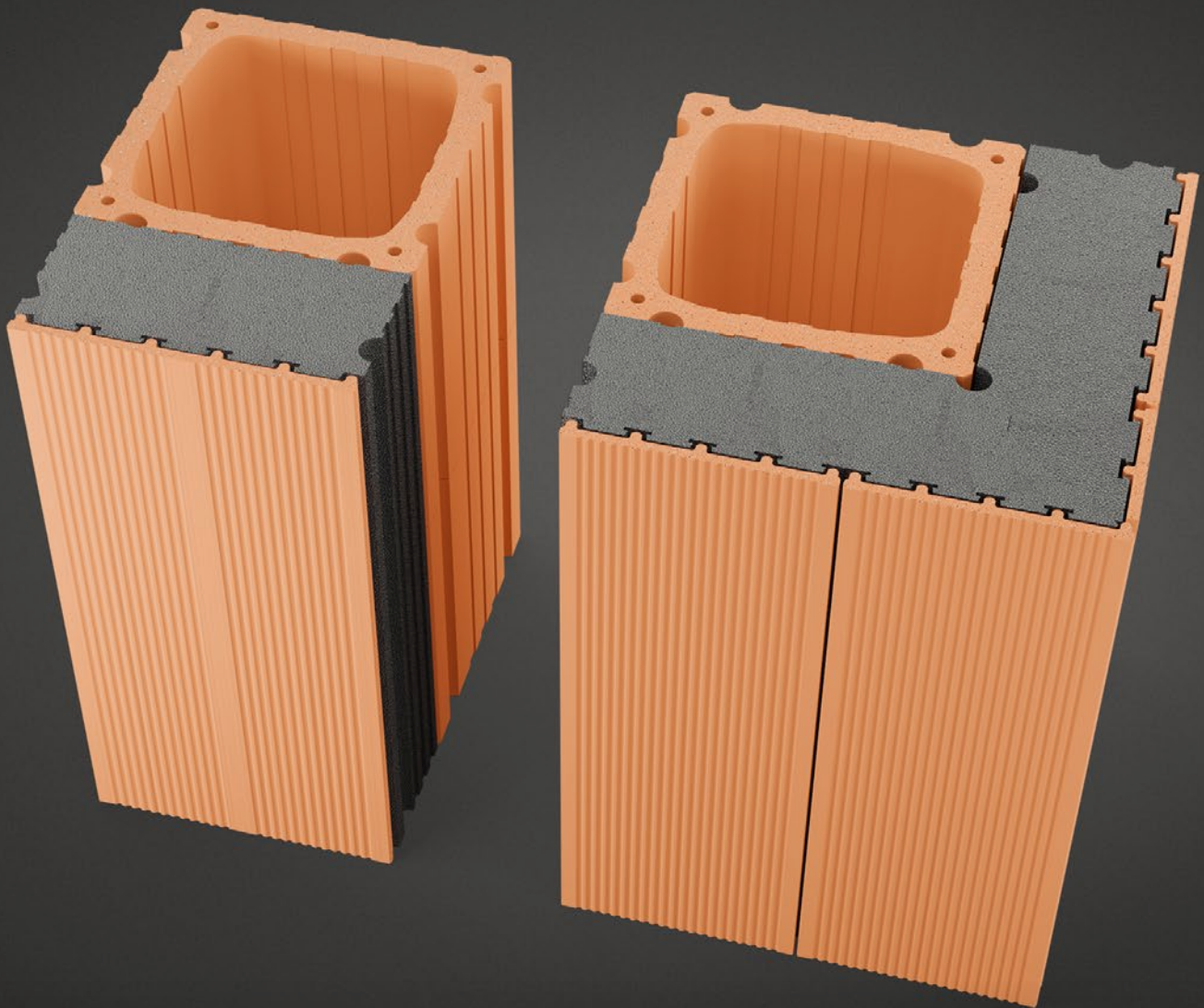


SYSTEMPRODUKT

BRAND- UND SCHALLSCHUTZ  
SERIENMÄSSIG

# ESM<sup>®</sup>-STÜTZEN-DÄMMSCHALUNG „SÄULE F90“



**HÖRL+**  
**HARTMANN**

DACHAU • GERSTHOFEN • KLOSTERBEUREN • DEISENDORF • BÖNNIGHEIM • HAINBURG • WELDEN

WIR BRENNEN FÜR QUALITÄT

# ESM<sup>®</sup>-STÜTZEN-DÄMMSCHALUNG

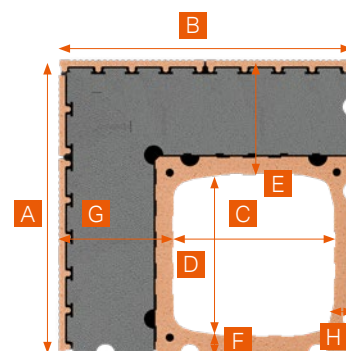
## Ausschreibungsvorschlag ESM<sup>®</sup>-Stützen-Dämmschalung „Säule F90“

Herstellen von Stützen/Eckstützen-Dämmschalungen für Betonstützen, lot- und fluchtgerecht in allen Geschossen. Optimierte Wärmebrücke nach DIN 4108, Beiblatt 2 Kategorie B.

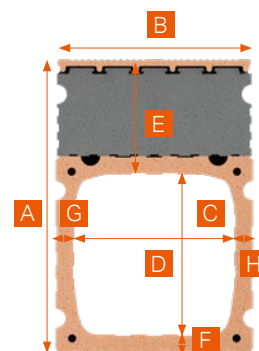
Betonquerschnitt 20 × 20 cm.

Hoher Schall- und Brandschutz (F 90).

Homogener Putzuntergrund durch innen- und außenseitige Ziegelschale.



ECKE



WAND

Ausführung	Betonkern in mm		Materialstärke in mm			
	C	D	E	F	G	H
49,0 Wand	200	200	268	22	22	22
49,0 Ecke	200	200	268	22	268	22
42,5 Wand	200	200	203	22	22	22
42,5 Ecke	200	200	203	22	203	22
36,5 Wand	200	200	143	22	22	22
36,5 Ecke	200	200	143	22	143	22

Technische Daten	Säule F90 Wand	Säule F90 Ecke	Säule F90 Wand	Säule F90 Ecke	Säule F90 Wand	Säule F90 Ecke
<b>Wanddicke [cm]</b>	36,5	36,5	42,5	42,5	49,0	49,0
<b>Materialverbrauch</b>						
<b>Maße</b>						
Länge [mm]	247	365	247	425	247	490
Breite [mm]	365	365	425	425	490	490
Höhe [mm]	499	499	499	499	499	499
<b>Betonquerschnitt</b>						
Breite [mm]						200
Höhe [mm]						200
<b>Dicke Wärmedämmung</b>						
Stärke [mm]	113		173		238	
<b>Ziegelschale außen</b>						
Stärke [mm]						10
<b>Bedarf Ziegel</b>						
[Stück/stgm]						2
<b>Wärmeschutz</b>						
Rechenwert der Wärmeleitfähigkeit $\lambda_r$ des Dämmstoffs						0,032 W/(mK)
<b>Brandschutz</b>						
Feuerwiderstandsklasse nach DIN 4102-4						F 90