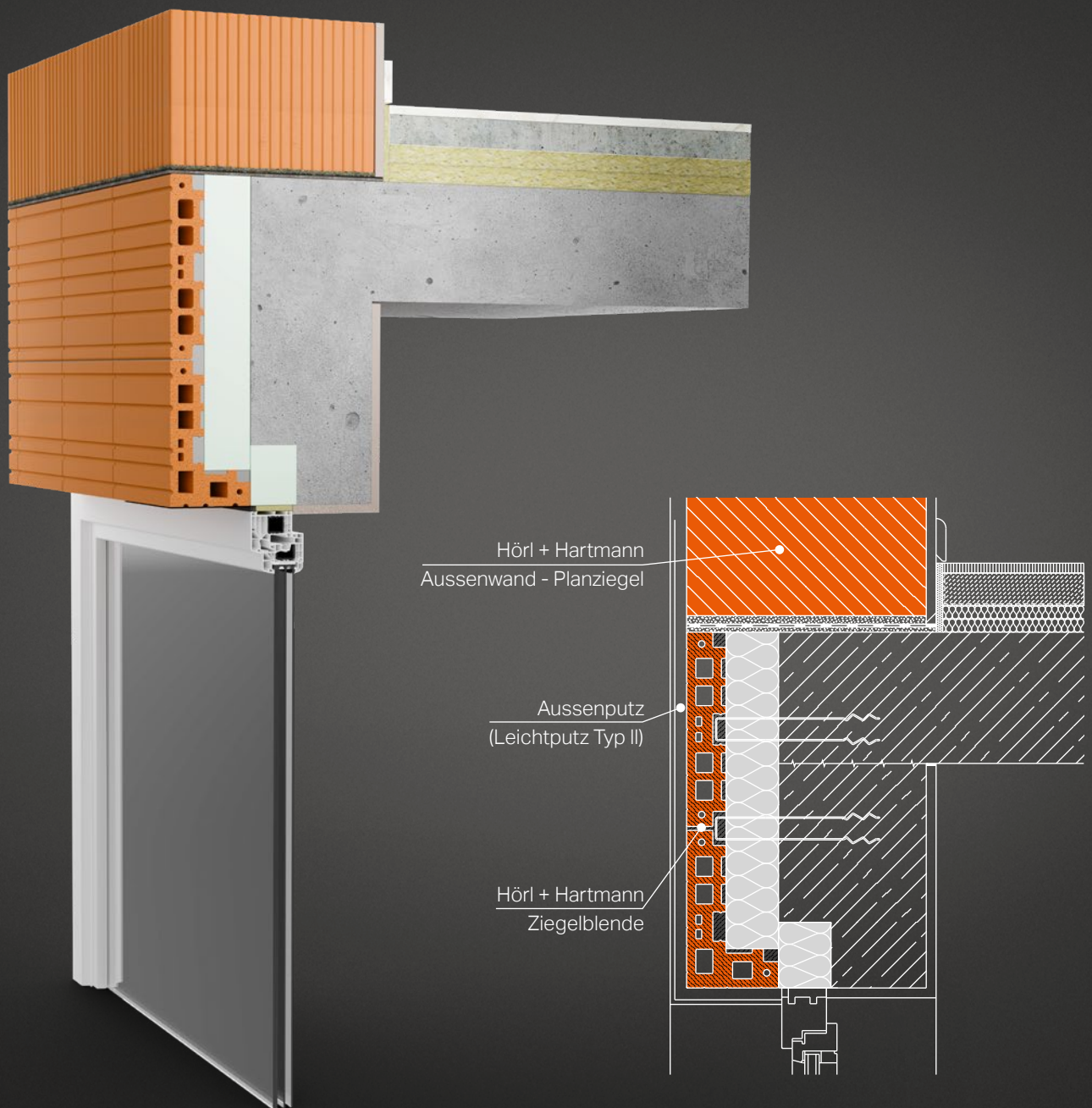


HOCHBAUSYSTEM

# WIRTSCHAFTLICHER BAUFORT- SCHRITT MIT MASSIVEN VORTEILEN **ZIEGELBLENDEN**



**HÖRL+  
HARTMANN**

# ZIEGEL-BLENDEN NACH DIN 18515-1

## Ausschreibungsvorschlag Ziegel-Blenden nach DIN 18515-1

Liefern und einbauen einer gedämmten Ziegelblende für Stahlbetonwände und -stützen als Vorsatzschale mit werksseitiger Dämmung z.B. WLG 035 und integrierten V4A-Flachstahlankern zum Einbetonieren in das Stahlbetonelement.

Stärke = 6 cm, mit Bewehrung und V4A-Anker nach DIN.

Höhe = \_\_\_\_\_ Breite = \_\_\_\_\_

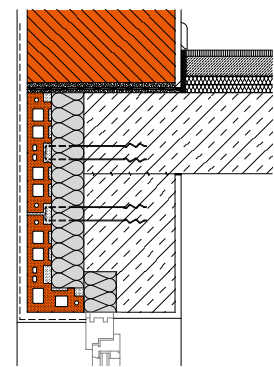
(Bei Eckblenden zusätzlich Tiefe des Schenkels.)

Tiefe = \_\_\_\_\_

Zulage für aufgeklebte Wärmedämmung  
Abrechnung nach Fertigmaß  
Ausführung in Styrodur / Puren als Zulage

Stärke: 4 / 5 / 6 / 8 / 10 / 12 / 14 cm\*

\* = zutreffende Dämmstärke markieren!



## Technische Daten

<b>Blendendicke [cm]</b>	6 cm	
<b>Flächengewicht</b>	100 kg/m <sup>2</sup>	
<b>Abmessungen</b>	individuelle Fertigung (Projektbezogen)	
<b>Wärmeschutz</b>		
<b>Werksseitige Dämmung</b>	Styrodur 2800 C	Puren MV-K WLS 027
<b>Rechenwert Wärmeleitfähigkeit [W/(mK)]</b>	$\lambda_R = 0,034-0,037$	$\lambda_R = 0,026-0,027$
<b>Verfügbare Dämmstärken [cm]</b>	4, 5, 6, 8, 10, 12 <sup>1)</sup>	8, 14 <sup>1)</sup>
<b>Verankerung</b>		
Verbundnadeln	nichtrostender Edelstahl (V4A) ø 4mm x 250mm, 5 Stk./m <sup>2</sup>	
Flachstahlanker	nichtrostender Edelstahl (V4A) Querschnitt 4mm x 50mm Anzahl nach statischer Erfordernis	

<sup>1)</sup> Größere Dämmstärken auf Anfrage