

4.2 Tabella dei valori U con cappotto

Isolamento a cappotto:

Il cappotto è un sistema di isolamento dunque si compone di molteplici prodotti che devono essere qualitativamente eccellenti, come la malta adesiva per il fissaggio dei pannelli isolanti, le malte e le reti di armatura, gli intonaci e i rivestimenti, gli elementi per il fissaggio e i prodotti per la sigillatura dei giunti.

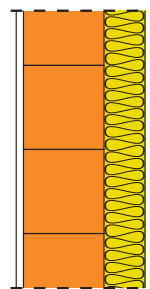


Tabella dei valori U con mattoni tipo ThermoPlan® con isolamento a cappotto

muratura ThermoPlan®	spessore della parete cm	numero dell' articolo	malta	condu- cibilità termica W/(mK)	intonaco isolam. valore di U W/(m²K)		isolamento a cappotto								tensioni di comp- ressi- one MN/m²
					λ = 0,07	λ = 0,07	spessore del isolamento (trasmissione del isolamento: λ = 0,035 W/mK)								
					5 cm	7 cm	10 cm	12 cm	14 cm	16 cm	18 cm	20 cm	22 cm	24 cm	
Plan MZ70	49,0	964/805	DBM*	0,07	0,13	0,12	0,10	0,09	0,09	0,09	0,08	0,08	0,07	0,07	0,55
	42,5	963/804	DBM*	0,07	0,14	0,14	0,11	0,10	0,10	0,09	0,09	0,08	0,08	0,08	0,55
	36,5	962/803	DBM*	0,07	0,16	0,16	0,12	0,11	0,11	0,10	0,09	0,09	0,09	0,08	0,55
	30,0	961/801	DBM*	0,07	0,19	0,18	0,14	0,13	0,12	0,11	0,10	0,10	0,09	0,09	0,55
Plan MZ90	42,5		DBM*	0,09	0,18	0,17	0,13	0,12	0,11	0,11	0,10	0,09	0,09	0,08	1,15
	36,5		DBM*	0,09	0,20	0,19	0,14	0,13	0,12	0,11	0,11	0,10	0,09	0,09	1,15
	30,0		DBM*	0,09	0,24	0,22	0,16	0,14	0,13	0,12	0,12	0,11	0,10	0,10	1,15
Plan S9	42,5	839/920	DBM*	0,09	0,18	0,17	0,13	0,12	0,11	0,11	0,10	0,09	0,09	0,08	0,7
	36,5	843/919	DBM*	0,09	0,20	0,19	0,14	0,13	0,12	0,11	0,11	0,10	0,09	0,09	0,7
	30,0	842/918	DBM*	0,09	0,24	0,22	0,16	0,14	0,13	0,12	0,12	0,11	0,10	0,10	0,7
Plan MZ10	42,5	845/837	DBM*	0,10	0,19	0,18	0,14	0,13	0,12	0,11	0,10	0,10	0,09	0,09	1,15
	36,5	876/798	DBM*	0,10	0,22	0,21	0,15	0,14	0,13	0,12	0,11	0,10	0,10	0,09	1,15
	30,0	875/797	DBM*	0,10	0,26	0,24	0,17	0,15	0,14	0,13	0,12	0,11	0,11	0,10	1,15
Plan T11	49,0	819/760	DBM*	0,11	0,19	0,18	0,13	0,12	0,12	0,11	0,10	0,10	0,09	0,09	1,0
	42,5	817/762	DBM*	0,11	0,21	0,20	0,14	0,13	0,12	0,12	0,11	0,10	0,10	0,09	1,0
	36,5	816/759	DBM*	0,11	0,24	0,22	0,16	0,14	0,13	0,12	0,12	0,11	0,10	0,10	1,0
	30,0	815/758	DBM*	0,11	0,28	0,26	0,17	0,16	0,14	0,13	0,12	0,12	0,11	0,10	1,0
Plan TS13	42,5	867/293	DBM*	0,13	0,24	0,22	0,16	0,15	0,13	0,12	0,12	0,11	0,10	0,10	1,2
	36,5	829/292	DBM*	0,13	0,27	0,25	0,17	0,16	0,14	0,13	0,12	0,11	0,11	0,10	1,2
	30,0	828/291	DBM*	0,13	0,31	0,29	0,19	0,17	0,15	0,14	0,13	0,12	0,11	0,11	1,2
Plan-TS² 0,8	24,0	218	DBM*	0,18	0,44	0,39	0,23	0,20	0,18	0,16	0,15	0,14	0,13	0,12	1,6
	17,5	167/217	DBM*	0,39	-	-	0,29	0,25	0,22	0,19	0,17	0,16	0,14	0,13	1,6
	11,5	165/216	DBM*	0,39	-	-	0,30	0,26	0,22	0,20	0,18	0,16	0,15	0,14	1,6
Plan-TS² 0,9	24,0	220	DBM*	0,20	0,46	0,41	0,23	0,21	0,18	0,17	0,15	0,14	0,13	0,12	1,9
Plan-TS² 1,2	24,0	197	DBM*	0,27	0,54	0,47	0,25	0,22	0,19	0,18	0,16	0,15	0,13	0,13	1,9
	17,5	198	DBM*	0,50	-	-	0,29	0,25	0,22	0,20	0,18	0,16	0,15	0,14	1,9
	11,5	199	DBM*	0,50	-	-	0,31	0,26	0,23	0,20	0,18	0,16	0,15	0,14	1,9
Plan-TS² 1,4	24,0	150	DBM*	0,58	-	-	0,29	0,25	0,22	0,19	0,17	0,16	0,15	0,13	1,9
	17,5	149	DBM*	0,58	-	-	0,30	0,25	0,22	0,20	0,18	0,16	0,15	0,14	1,9
	11,5	148	DBM*	0,58	-	-	0,31	0,26	0,23	0,20	0,18	0,16	0,15	0,14	1,9

*malta speciale "Dünnbettmörtel" (DBM): spessore del strato di malta = 1 mm (λ = 0,80 W/mK) + mattone rettificato 24,9 cm alto = altezza del corso 25 cm